

# Schaufertigmachen

<b>Zum Schaufertigmachen gehört</b>	<b>Unerwünschtes Schaufertigmachen</b>	<b>Verbotenes Schaufertigmachen (Manipulation)</b>
<ul style="list-style-type: none"> <li>• das Schneiden der Krallen</li> <li>• das Reinigen der Geschlechtsecken</li> <li>• das Reinigen der Ohrmarke</li> <li>• das Entfernen einzelner weisser oder andersfarbiger Stichelhaare</li> <li>• die Fellpflege</li> </ul> <p>Die Aufzählung ist nicht abschliessend.</p>	<p>Jede Veränderung am Tier, die das eigentliche Aussehen verändert und das Ziel hat, den Experten zu täuschen, ist unerwünscht. Als unerwünschtes Schaufertigmachen gelten zum Beispiel:</p> <ul style="list-style-type: none"> <li>• Schneiden und Rupfen von Fell bei Farb- oder Zeichnungsfehlern</li> <li>• Schneiden und Rupfen von Wamme oder Wammenansatz</li> </ul> <p>Die Aufzählung ist nicht abschliessend.</p> <p>Die Tiere werden in der entsprechenden Position so bewertet, als wäre z.B. der zurückgeschnittene Zeichnungspunkt noch vorhanden. In der Pos. 8 wird mind. 1 Punkt abgezogen mit der Begründung «unerwünschtes Schaufertigmachen». Sofern ein Obmann oder ein zweiter Experte anwesend ist, muss das unerwünschte Schaufertigmachen mit Unterschrift und Stempel bestätigt werden.</p>	<p>Als verbotene Manipulation gelten:</p> <ul style="list-style-type: none"> <li>• Das Färben der Kralle und des Fells. Bei einer vermuteten Färbung ist die Ermittlung am Ende der Bewertung durch den Experten zusammen mit dem Obmann bzw. einem weiteren Experten vorzunehmen.</li> <li>• Das Kennzeichnen am Tier</li> </ul> <p>Die Aufzählung ist nicht abschliessend.</p> <p>Das entsprechende Tier wird ausgeschlossen und sämtliche Tiere des Ausstellers werden nicht rangiert. Sofern ein Obmann oder ein zweiter Experte anwesend ist, muss das verbotene Schaufertigmachen mit Unterschrift und Stempel bestätigt werden. Die Vorkommnisse müssen vom Expertenobmann oder vom zuständigen Experten gleichentags mittels Anzeigeformular dem Verbandsgericht gemeldet werden.</p>

# Einige Schönheitsfehler



Breite Ohrenhaltung



Leicht deformierte Krallen



Verschmutzte Geschlechtsecke

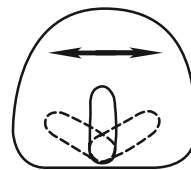


Hängehoden

## Blume



Leicht schiefe Blume



Spielende Blume



Schleppblume



Gleich der Blumenoberseite  
gefärbte Blumenunterseite



Leichtes Durchtreten



Bauchwamme



Fleckige Deckfarbe



Absetzer am Becken



Einseitiges Tränenauge



# Einige Ausschlussfehler bei Schecken



Schmetterling mit Augenring verbunden



Seitenzeichnung mit Aalstrich verbunden



Andersfarbige Tupfen

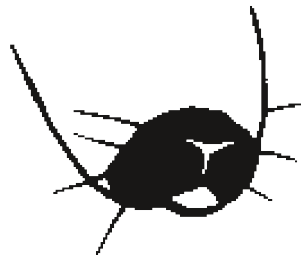


Unvollständige Maske/Schmetterling

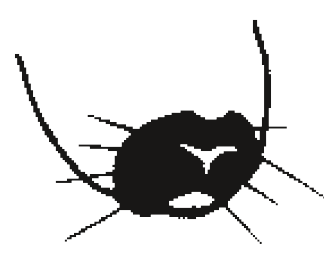
## Schmetterling



Ideal



Fehlender Dornfortsatz  
(Schönheitsfehler)



Fehlender Dorn  
(Ausschlussfehler)

# Einige Ausschlussfehler



Kippohr



X-Beine

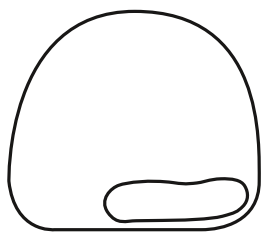


Deformierter Vorderlauf

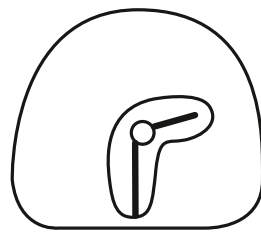


O-Beine

## Blume



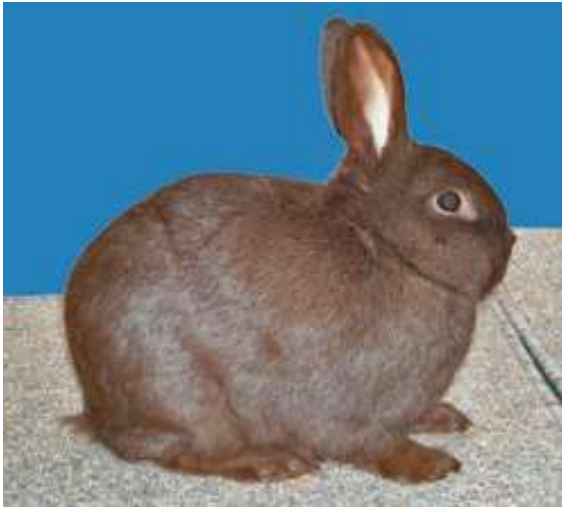
Dauernd schief getragene Blume



Deformierte Blume



Stummelblume



Steilrücken



Senkrücken



Doppelwamme



Beckenwamme



Grosse Wamme



Farblose Kralle





Weisse Nasenspitze



Weisse Zehenglieder



Büschel (grösser als 5 mm)



Blindheit



Überwachsenes Auge  
(Pseudopterygium)



Pupille nicht im Zentrum



Kleinauge



Kahle Laufsohle



Kahle Stelle am Kiefer



Angewachsene Penisspitze



Spaltpenis



Stark deformierte Krallen